

実施報告書

諏訪アライアンスプロジェクト「さいか」事務局
〒393-0061 諏訪郡下諏訪町御田町下 3209-1
(ぷらっとショップ内)
TEL 0266-27-9033
URL <http://saika-suwa.com/>

1. 「スワいち」開催目的

諏訪地域5市町（岡谷市、諏訪市、茅野市、下諏訪町、富士見町）内の12会場を電車をつなぎ、共通のテーマでイベントを同時開催し、広報（マップ）を共有することで連携（相乗）効果をはかる。

①共通テーマ「をかし」

古語の「をかし（面白い、興味深い、心惹かれる）」をキーワードに、参加地域の「お菓子」を中心に据え、イベントに協調性をもたせ、さらにそれを取り巻く形で、地域で活動している団体・個人が参加する。

②イベントをきっかけに、自分たちが暮らす町をゆっくりと歩くことで、地域に点在する魅力やすばらしさを感じる機会を提供する。

2. 開催日

2009年2月28日（土） 天候：晴れ

3. 開催概要

【広報】

- ・チラシ作成数 A4ブック版 20,000冊（設置先：参加各店舗、諏訪地方の美術館・博物館・市役所・役場、JR東日本長野支社管内主要駅など）
- ・告知看板作成 A1版 6枚（岡谷・下諏訪・諏訪・茅野・富士見・松本 駅構内）
A2版 50枚（会場、参加各店舗）
- ・専用ウェブサイト設置
- ・関連報道
 - <テレビ>LCV放送 アラモード出演 2008年2月
 - <ラジオ>SBCラジオ ラジオ出たところ勝負、
FM長野 ザ・ステップ木曜 番組コーナーとタイアップ企画
エルシーブイ FM769 出演
 - <雑誌>月刊ぷらざ2月号、鉄道専門誌等多数
 - <新聞記事>信濃毎日、長野日報、朝日長野版、中日長野版、市民等 特集記事多数

特別列車スワいち号

岡谷～富士見間を2往復運行

当日専用乗車券を発売20分前から各改札口で配布



使用列車

パノラマ列車 NODOKA



115系電車



スワイち特性駅弁販売・ポリ容器に入ったお茶の販売

① スワイち記念駅弁（1個 600円）販売場所：上諏訪駅ホーム内 200食 完売



②スワイち記念カツサンド弁当（1個 600円）限定販売場所：富士見駅



スワイち記念横サボの販売（1枚2,500円）

限定100枚・各駅20枚



ララ岡谷会場

主なイベント

- ・ララオカヤ “お宝いち”

内容

おかしバイキング（をかしクーポンを前売り（¥500）当日菓子3つ+飲料を選ぶ）

岡谷の銘菓を販売

クラフトフェア（レザー、陶器、裂き織、古布小物など手作り品販売）

維新塾会員による出張ショップ（書店、バーなど参加）

姉妹都市物産コーナー

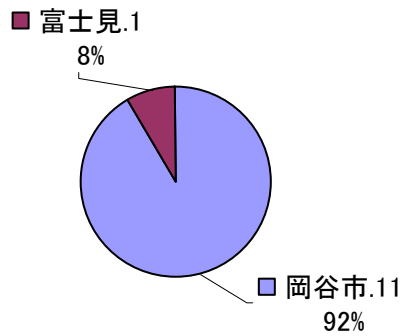
岡谷銘菓の“むかし”探求

お休みどころ

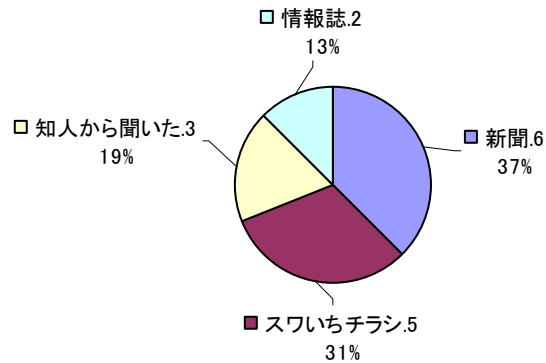
来場者 2,800 人

アンケート人数 12 名

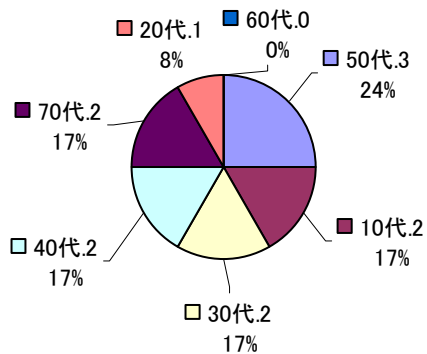
ご住所はどちらですか？



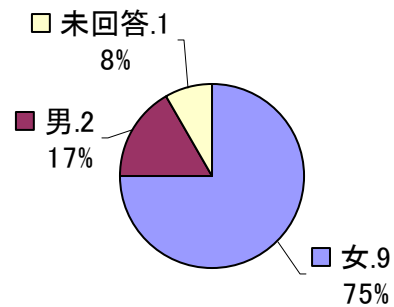
スワいちをどこで知りましたか？



年齢



性別



※ スワいちをどこで知りましたか？の詳細・複数回答有

感想

- ・楽しかった (40代女性)
- ・賑やかで良かった。街の活性化に繋がってほしい (50代男性)
- ・おばあちゃんと二人で久しぶりに岡谷のにぎやかさを感じました。
楽しいひとときをありがとうございました。計画など大変ご苦労様でした (50代女性)
- ・遅く来たので残念でした (70代女性)
- ・とてもすばらしい企画だと思います (20代女性)
- ・選べてよいと思った (10代女性)
- ・賑わってて楽しかった。お菓子バイキングの係の方が親切でありがたかったです。
中国茶、緑茶のサービスが良かったです (30代女性)



デジタルパーク OKAYA 会場

主なイベント

- ・小津安二郎記念 蓼科高原映画祭 短編映画コンクール入選作上映会

内容

グランプリ作品、11作品を一挙上映

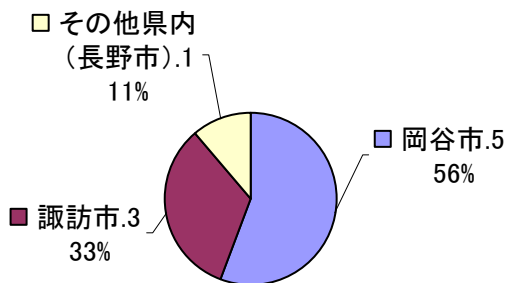
- ・特別上映「愛のリレー」

※1957年の地元、白樺湖ロケ作品

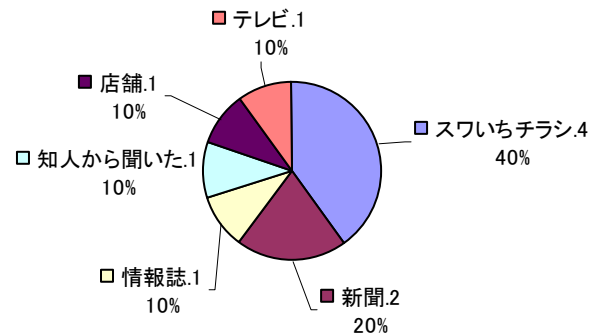
来場者 156人

アンケート人数 9名

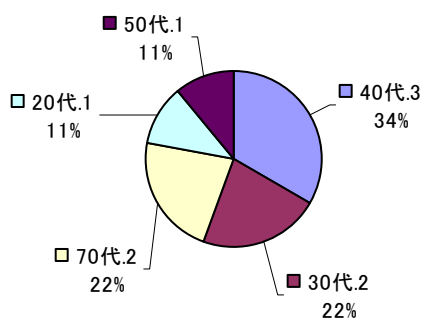
ご住所はどちらですか？



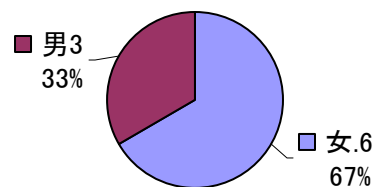
スワいちをどこで知りましたか？



年齢



性別



※ スワいちをどこで知りましたか？の詳細・複数回答有

- ・店舗の1名は温泉などの施設

感想

- ・ 去年は諏訪だけ行きましたが、楽しかったので、今年は電車も利用して岡谷からずっと参加します。(40代男性)
- ・ 楽しく買い物が出来ました。また行ってください (70代女性)
- ・ おいしい物をたくさんみつけました (40代男性)
- ・ 上諏訪以外の会場には初めて来ました。おかし以外のものも売っていて良かったです (30代女性)
- ・ 色々、市、町のおみやげとかあって楽しみにしています。(50代男性)
- ・ これから電車に乗って一日楽しむ予定です。去年楽しかったので今年も楽しみです (30代女性)

下諏訪旧商工会館会場

主なイベント

- ・しもすわお菓子市

内容

下諏訪の菓子、パンの店舗が集合。旧商工会館の2階で開催。

特典として、菓子 500 円以上お買い上げのお客様にもう一つ菓子を提供

- ・同エリア同時開催

あつあつ屋台ほっと（立ち飲み）

ほっとバー（特製ホットワインや、ストーブで焼いた焼き芋、ソーセージなど）

エコ缶踏み競争

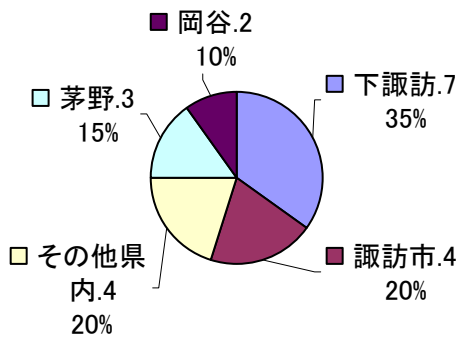
おかみさんのあったかおもてなし（すいとん、甘酒の販売、漬物、お茶サービス）

時計、オルゴール販売（奏鳴館、儀象堂より）

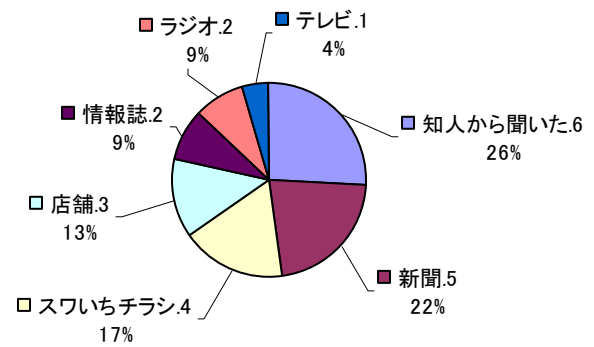
来場者 853 人

アンケート人数 20 名

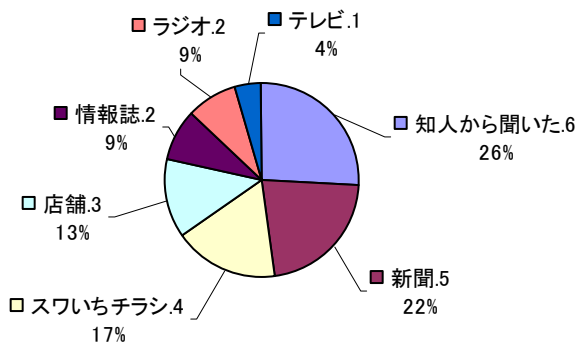
ご住所はどちらですか？



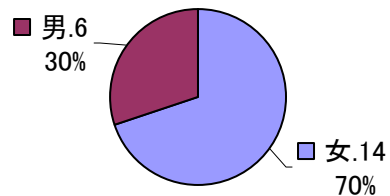
スワいちをどこで知りましたか？



スワいちをどこで知りましたか？



性別



※ご住所はどちらですか？の補足

- ・その他県内は松本3名、原村1名。

※スワいちをどこで知りましたか？の補足・複数回答有り

- ・新聞（市民新聞）
- ・情報誌（ぷらざ）
- ・店舗（東山食堂、サロンしもすわ、3A）
- ・ラジオ（FM長野、ザ・ステップ木曜）

感想

- ・これからも続けてください。（60代男性）
- ・あまりに範囲が広すぎる。電車が合ってもなかなか時間が合わせられない。（60代女性）
- ・めずらしいお菓子に出会い、うれしいです。おばあちゃんにすいとんを持ち帰り用にして頂き、ありがとうございました。これからも頑張ってください。（60代女性）
- ・気分転換にはいいけど、思っていたものとは違ってました。食べたいものが無い。（30代女性）
- ・おいしかったです。地域の方にもふれあえて温かかったです。（20代女性）
- ・すいとんコーナーに対し食べる場所が少ない（60代男性）
- ・もっと広い会場がいい。企画は良い（60代男性）
- ・おいしそうなお菓子が一箇所で買えるのが良かった（50代女性）
- ・地域の自分の知らない店の商品がわかり良い（40代男性）
- ・各地域でもやっているのだから、見てみたい（40代男性）
- ・にぎわってて良い。楽しい感じ。会場がせまく、立ち回るのが困難。もっとゆっくりみたい。（30代女性）
- ・もう少し広い場所がいい。（60代女性）
- ・おいしいものがいっぱいあってすてきですねー。（10代女性）
- ・沢山食べ物があっていいと思う。（10代女性）



あつあつ屋台



テープカット



オルゴール通り駐車場会場

主なイベント

- ・ あったか食の市

あったかな食でおもてなしします。

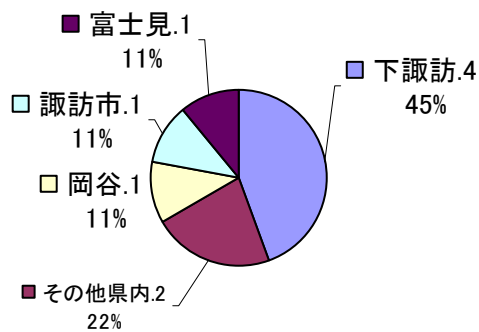
限定うな弁、うな串、おやき、おそうざいなど販売。

- ・ 春待ち抽選会

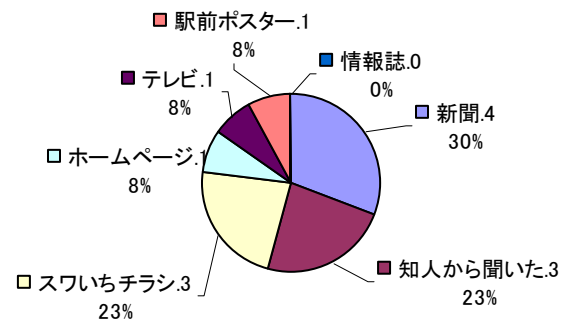
来場者 700 名

アンケート人数 9 名

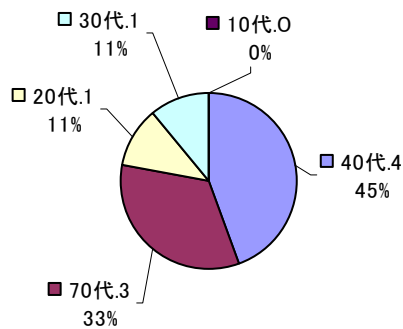
ご住所はどちらですか？



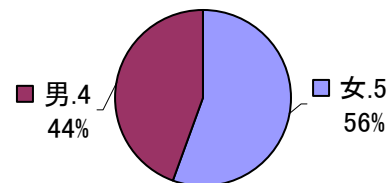
スワいちをどこで知りましたか？



年齢



性別



※ご住所はどちらですか？の補足

- ・ その他県内は塩尻、松本。

※スワいちをどこで知りましたか？の補足・複数回答有り

- ・ 新聞（市民新聞）
- ・ 情報誌（ぷらざ）

感想

- ・ 楽しい内容が沢山あります。来年も参加したいと思います。（40代男性）
- ・ 大変賑やかで良いです。（70代男性）
- ・ 初めて来てみました。これから色々な場所へ行く所ですが、一日かけてのんびりというのもいいですね。新しい発見がありそうです。
- ・ 寒い中商店街の皆さんの元気で盛り立てている姿が嬉しい。（70代男性）
- ・ とん汁がおいしかった。（40代女性）

- ・賑わいの雰囲気での街歩きが楽しいものです。(40代男性)
- ・今年は座れるスペースがあってよかったです。(40代女性)
- ・孫と一緒に楽しんでいきます。くじが大好きです。(70代女性)
- ・楽しいイベントでよかったです。町が賑わって楽しかった。(20代女性)



サロンしもすわ会場

主なイベント

- ・下諏訪のかあさん手作り（コーヒー、紅茶、ケーキ（有料）。お休みどころ）

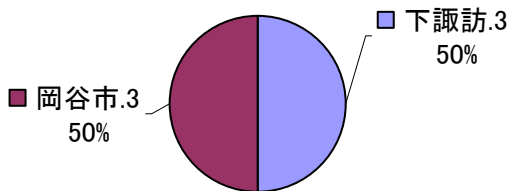
近くのエリアでのイベント

- ・諏訪の方言？しっていました？展示開設
- ・写真で見る「しもすわ」の歴史展

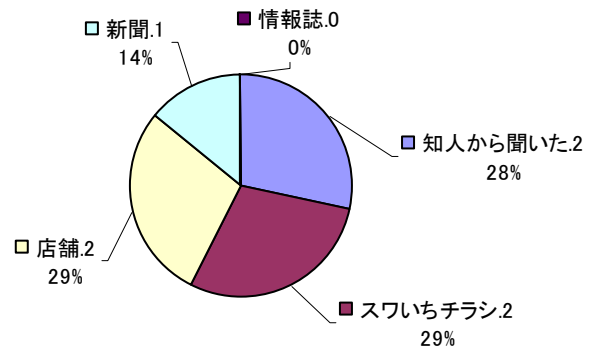
来場者 120 人

アンケート人数 6 名

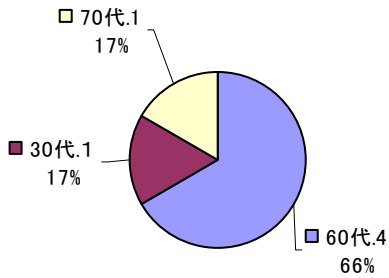
ご住所はどちらですか？



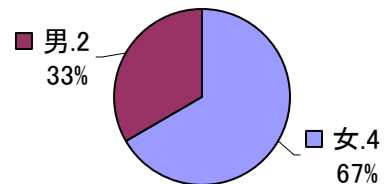
スワいちをどこで知りましたか？



年齢



性別



※スワいちをどこで知りましたか？の補足・複数回答有り

- ・新聞（市民新聞）
- ・店舗（サロンしもすわ）

感想

- ・サロンしもすわの漬物が凄くおいしかった！売ってなくて残念です。（30代女性）
- ・サロンしもすわの漬物がおいしかった。（60代女性）
- ・パンフレットは沢山あるか、もっと気のきいた PR が必要（60代男性）
- ・サロンしもすわの漬物がとてもおいしかった。（60代女性）
- ・ケーキ、つけものがおいしかった（70代男性）

サロンしもすわ風景



方言館の様子

茅野・ベルビア・バラック通り会場

主なイベント

- ・ ちの春まち “をかし” まつり

内容

バラック通り “をかし” まつり（バラック通りにお菓子の屋台を設置）

こどもお菓子作り体験

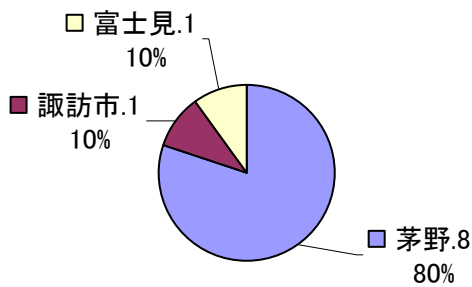
地元食材を使った新作お菓子の販売

とっておき100円SHOPめぐり

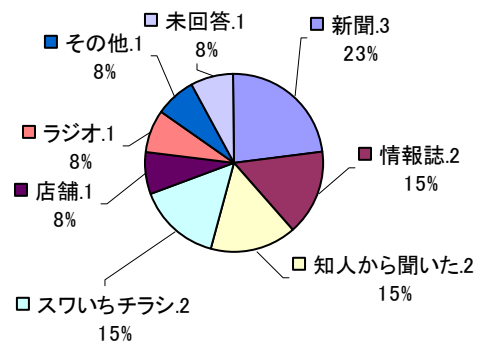
来場者 3000 人

アンケート人数 10 名

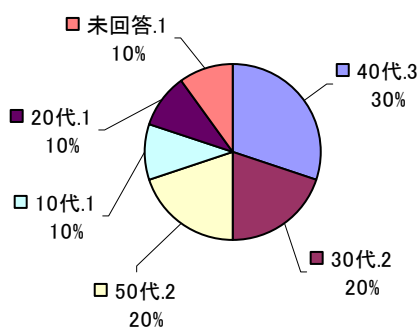
ご住所はどちらですか？



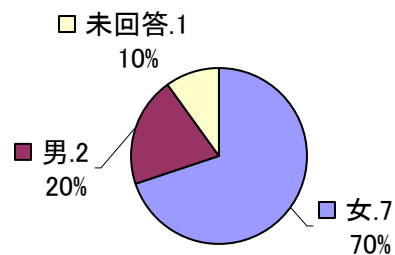
スワいちをどこで知りましたか？



年齢



性別



※スワいちをどこで知りましたか？の補足・複数回答有り

- ・ 新聞（長野日報）
- ・ 情報誌（ぷらざ）
- ・ その他（来たら偶然やっていた）
- ・ ラジオ（SBC ラジオ）

感想

- ・とても楽しい企画ですね。またやって下さい。(30代女性)
- ・一日楽しみました。ありがとうございました。(40代女性)
- ・とってもにぎわっていて、いい感じでした。いい企画と思います。

次回もぜひ参加したいと思います。(50代女性)

- ・人が沢山いて活気があり、良かった。こういった企画を沢山開いて欲しい(40代男性)
- ・お菓子屋さん、他のお店などどんな品があるのか改めて知れた。初めて知ったお店もありよかった。(50代女性)
- ・パンとかおいしかったかも♪(20代女性)
- ・いそがしかった。(年齢性別未回答)



こどもお菓子作り体験



ところてん。



お菓子の屋台。



駄菓子屋さん。

茅野・電脳ひろば BELEC 会場

主なイベント

- ・小津安二郎記念 蓼科高原映画祭 短編映画コンクール入選作上映会

内容

グランプリ作品、11作品を一挙上映

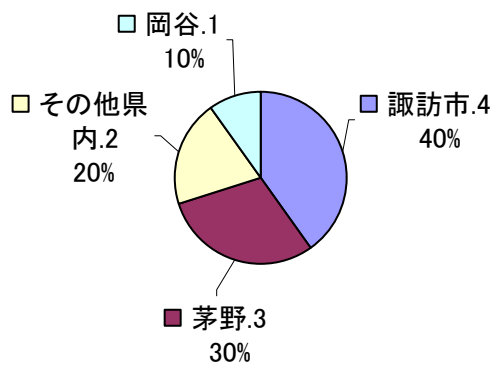
- ・特別上映「愛のリレー」

※1957年の地元、白樺湖ロケ作品

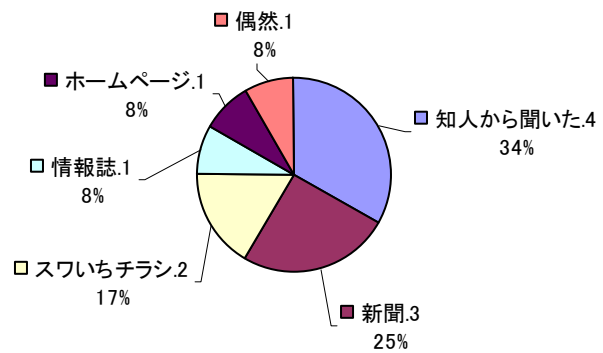
来場者 58人

アンケート人数 10名

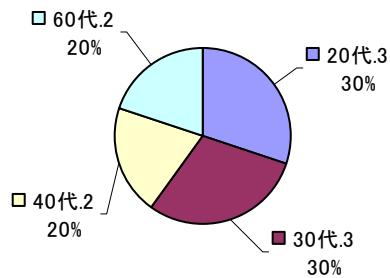
ご住所はどちらですか？



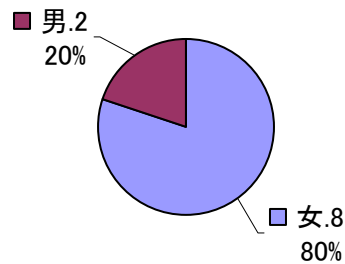
スワいちをどこで知りましたか？



年齢



性別



※ご住所はどちらですか？の補足

- ・その他県内は原村、安曇野。

※スワいちをどこで知りましたか？の補足・複数回答有り

- ・新聞（長野日報）

感想

- ・たのしかったです。（20代女性・60代女性）
- ・場所が狭いのでまわりやすかった。（30代女性）
- ・茅野は100円ショップがよかった。岡谷はクラフト市。（20代女性）
- ・凄い人。もっと列車の本数が多いと良い。（40代女性）
- ・たのしかったです、上り電車（お座敷列車）が混んで困りました。お座敷スペースが無駄のような気がします。（60代女性）



富士見 Table land Café Plateau(テーブルランド・カフェプラトー)会場

主なイベント

- ・いとをかし“利きコーヒー”

内容

参加自由の“利きコーヒー”を実施、美味しいプレゼントを用意します。

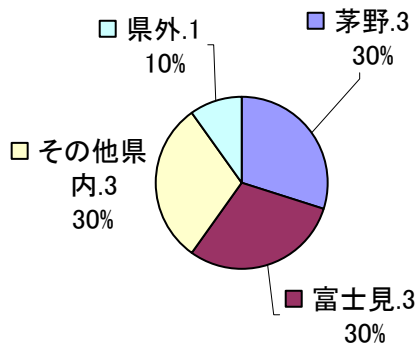
同時開催

- ・焼菓子工房「ひはち」(茅野市)“シフォンケーキ祭り”
- ・リカーショップ「SawaSawa」(原村)“レバノンワイン試飲即売会”

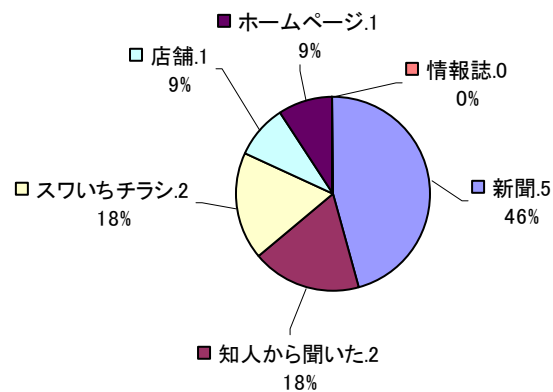
来場者 100名

アンケート人数 10名

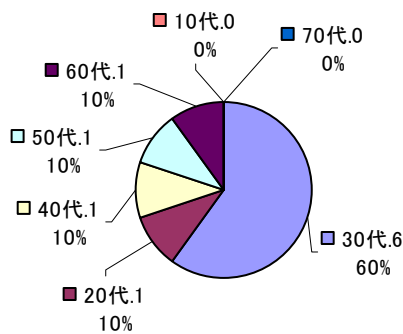
ご住所はどちらですか？



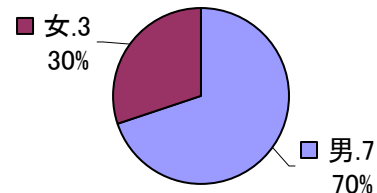
スワいちをどこで知りましたか？



年齢



性別



※ご住所はどちらですか？の補足

- ・その他県内は上田、原村。
- ・県外は横浜市

※スワいちをどこで知りましたか？の補足・複数回答有り

- ・新聞 (長野日報)
- ・店舗 (カフェ・プラトー)

感想

- ・初めてですが、前はしょっちゅう通りますが、まさに初めて。とてもすてきなお店ですね。気持ちが和みます。インテリアのセンスも good!! (50代男性)
 - ・寒かったけど勉強になりました。両角節が良かったです。(60代男性)
 - ・ 利きコーヒーは初めての経験ですが、コーヒー好きの人には、たまらないかもしれません。又、合間につまむものがあれば最高かも？
- 妻はどれも美味しいと書いていましたが、それが一番なのかもしれません。(40代男性)
- ・ いくつかの場所でたくさんのイベントをやっているの、選べて面白い。
- 同じ時刻に参加したいイベントが重なるので、2日とか、複数日開催して欲しい。(30代男性)
- ・ コーヒーがとてもおいしかったです。(30代男性)
 - ・ 今日は時間がなかったので、色々回ってみることが出来なかったので、次回は他にも行ってみたいです。(30代女性)
 - ・ 沢山のコーヒーの飲み比べはしたことが無かったので、たのしかったです。
- ブレンドはやはりおいしいですね。プレゼント用に、オリジナルブレンドを用意できるそうなので、主人の誕生日に豆の種類を変えて毎年贈っても良いかなと思いました。(30代女性)
- ・ 飲み比べて改めて味の違いを感じる事が出来ました。(30代男性)
 - ・ コーヒーおいしかったです。また来たいと思います。(30代女性)



上諏訪・4 Sat “をかし”まつり

主な内容

- ・ **おかしバイキング**（をかしクーポンを発行前売り 500 円/当日 600 円）
菓子3つとドリンクを一つ選べるチケットを販売し、当日品物をお客さんが選ぶ。
クーポン券を持っていると出来る、ガシャポンで抽選会を開催。
- ・ 名水立て
- ・ お抹茶立て体験
- ・ お煎茶入れ体験
- ・ 錬り切り実演
- ・ ドリップ講座
- ・ あなたもパティシエフェア（本屋にて、レシピ本の展示販売）

近隣の上諏訪エリアでの同時開催イベント

- ・ 丸高蔵 千の水ランチタイムコンサート



- ・ しなの スイーツ会席（予約制 2500 円）



・ 末広えんにち

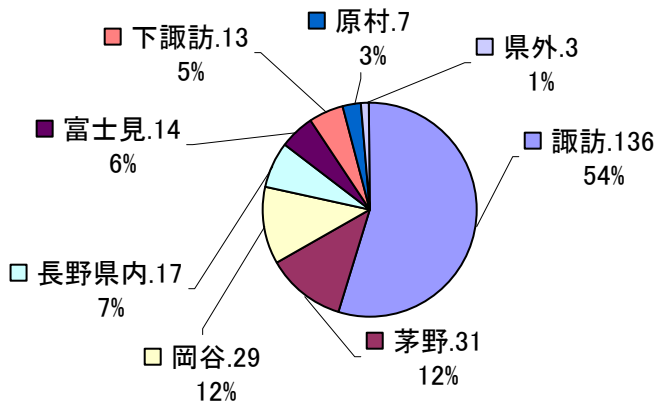


不思議な形のソーセージ。

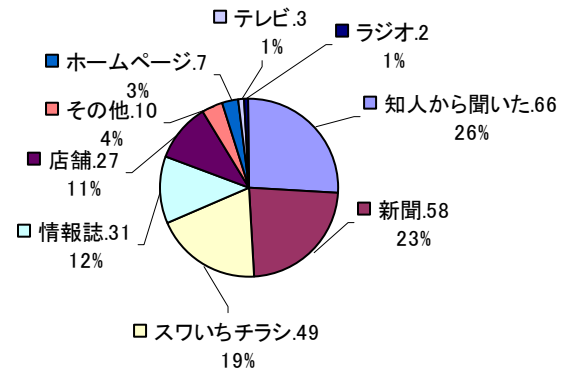
来場者 3163 人

アンケート人数 263 名

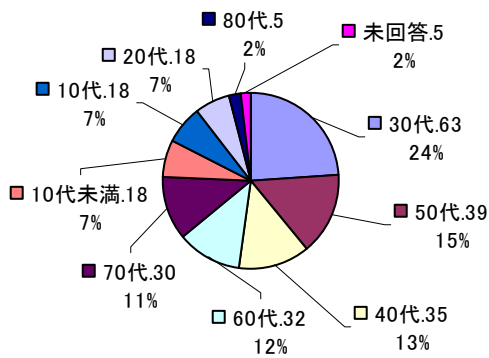
ご住所はどちらですか？



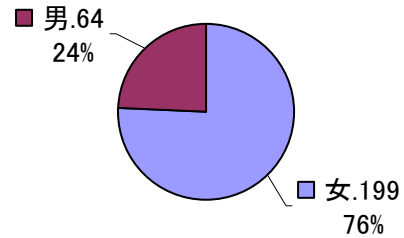
スイッチをどこで知りましたか？



年齢



性別



※ご住所はどちらですか？の補足

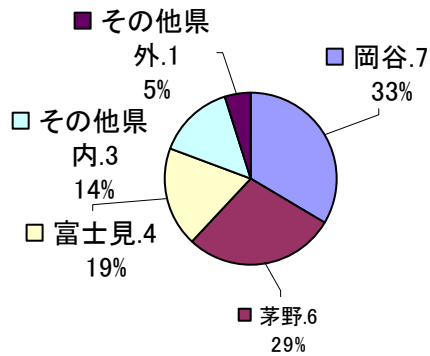
- ・その他県内は松本市、辰野町、箕輪町、伊那市、安曇市、駒ヶ根、長野市、辰野氏
- ・県外は山梨、千葉、四街道。
- ・複数人で一枚のアンケートを書いたものもあるため、性別合計よりも少ない

感想

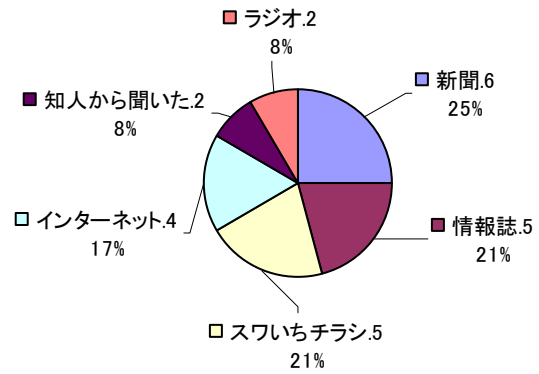


115 系電車でのアンケート

ご住所はどちらですか？



スイッチをどこで知りましたか？



・年齢は 20 代、40 代～70 代各男女

※ご住所はどちらですか？の補足

・その他県内は、辰野、甲斐大泉。

・その他県外は、神奈川。

※スイッチをどこで知りましたか？の補足

新聞（信濃毎日新聞、市民新聞、南日）

情報誌（ダイヤ情報、ぷらざ）

ラジオ（LCV-FM）

電車延べ乗車人数

NODOKA号

	発駅	着駅	乗車人員	延べ人員
上り	岡谷	下諏訪	355名	355
	下諏訪	上諏訪	427名	782
	上諏訪	茅野	450名	1,232
下り	茅野	富士見	196名	1,428
	富士見	茅野	239名	1,667
	茅野	上諏訪	235名	1,902
	上諏訪	下諏訪	174名	2,076
	下諏訪	岡谷	208名	2,284

115系スカ色

	発駅	着駅	乗車人員	延べ人員
下り	富士見	茅野	168名	168
	茅野	上諏訪	333名	501
	上諏訪	下諏訪	212名	713
	下諏訪	岡谷	143名	856
上り	岡谷	下諏訪	117名	973
	下諏訪	上諏訪	127名	1,100
	上諏訪	茅野	174名	1,274
	茅野	富士見	94名	1,368

合計 延べ乗車人員 3,652 人

※電車部会：諏訪鉄道倶楽部調べ